

7<sup>ème</sup> édition

# Musique Stages

EN PAYS DE FALAIS



**08**  
➔  
**18**  
juillet  
2010

Orchestres symphoniques  
et d'harmonie, Big Band **P.4**  
Orchestre de chambre (cordes) **P.4**  
Comédie musicale (7 – 11 ans) **P.2**  
Chant lyrique **P.3**  
**NOUVEAU** Jazz vocal **P.3**  
Piano, ensembles de guitares,  
de harpes, de cuivres **P.5**  
Atelier "être en scène" **P.5**  
Jazz et Musiques improvisées,  
Percussions africaines **P.11**  
Accordéon **P.11**

Tous ces stages participent aux animations et concerts du  
**Festival Musique en Pays de Falaise**

Une réalisation de la Communauté de Communes du Pays de Falaise avec le concours de l'Association Automates Avenue

## COMÉDIE MUSICALE

Stage

Pour enfants de 7 à 11 ans

Direction : Christophe GUILBERT, Corine DARTIGUENAVE, Nathalie LAINE et une équipe de professeurs et animateurs spécialisés

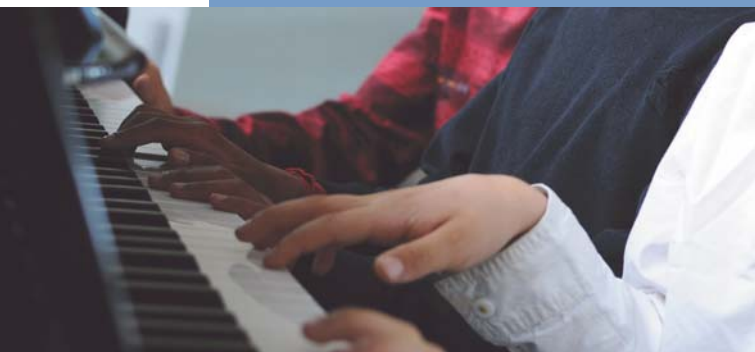


Invention, interprétation musicale, mise en scène, pratique collective, improvisation et narration sont les ingrédients de ce stage qui permettra aux enfants de créer un spectacle de toutes pièces... Pratique instrumentale, chant, danse, théâtre seront au rendez-vous.

## PIANOS À 4, 6, 8 MAINS

Stage

Pour pianistes âgés de + de 10 ans et adultes (3 ans de pratique minimum exigée)



Les pianos 2010 toujours à la poursuite de l'improvisation et de l'initiation au jazz (en option) avec François CHESNEL

• Réalisation à 4 mains ou 2 pianos d'œuvres originales ou arrangements pour jeunes pianistes Avec Gabrielle VALOUVIN, Fanny PELLERIN, Cédric BROSSEAU et François CHESNEL.

**NB** : les pianistes déjà "initiés" au jazz peuvent choisir de s'inscrire plutôt au stage "Jazz spécialisé", mais ne peuvent "mixer" les 2 stages.

## CHANT LYRIQUE

Stage

Pour 8 chanteurs / chanteuses expérimentés (niveau 3<sup>e</sup> cycle et cycle spécialisé de conservatoire)  
Début des cours : vendredi 9 juillet à 9h00

### L'ÉQUIPE PÉDAGOGIQUE

Professeur  
Martine POSTEL  
CRR de Caen  
Artiste lyrique et  
pédagogue reconnue,  
propose ce stage  
pour chanteurs en  
cours de formation.  
Accompagnement piano  
Elisa BELLANGER



### PROGRAMME

- Travail technique et d'interprétation
- Airs solistes et ensembles
- Réalisation de concerts avec accompagnement de piano ou d'orchestre en fin de stage.
- Airs de concerts avec orchestre de chambre

## JAZZ VOCAL

Stage

NOUVEAU

Pour 8 à 10 adultes ou adolescents  
Expérience vocale souhaitée  
Début des cours : vendredi 9 juillet à 9h00



### L'ÉQUIPE PÉDAGOGIQUE

Annette BANNEVILLE  
chanteuse, comédienne,  
membre du quintet  
Folksongs, dirige  
la compagnie "Comme  
sur des roulettes"  
Accompagnement piano  
Daniel RAQUILLET

### Au programme

- A partir d'un choix de standards de jazz (en anglais, français, brésilien)
- Echauffement, respiration, mise en voix
  - Notions de feeling rythmique, de pulsation, de grille harmonique (écoute d'enregistrements de référence)
  - Initiation à l'improvisation
  - Travail individuel : phrasé, interprétation
  - Travail collectif : thèmes à plusieurs voix
  - Préparation aux concerts de fin de stage

# Stages ORCHESTRES ET "ENSEMBLES"

ORCHESTRE NIVEAU [B] (fin 1<sup>er</sup> cycle et 2<sup>ème</sup> cycle)

ENSEMBLES INSTRUMENTAUX DIVERS

PLUSIEURS  
CONCERTS PRÉVUS  
EN PAYS DE FALAISE  
POUR CHAQUE  
FORMATION

- **Orchestre B "Jeune symphonique"**  
direction Christophe GRANDIDIER  
(cordes, vents, percussions)  
programme : « Rosamunde Franz Schubert »
- **Big Band Jazz** : (ouvert au niveau C)  
direction Thierry LHIVER et Samuel BELHOMME
- **Orchestre d'Harmonie** : (ouvert au niveau C)  
Vincent PLEKAN  
thème 2010 : « la Musique Espagnole »



ORCHESTRE NIVEAU [C] (fin 2<sup>ème</sup> cycle, 3<sup>ème</sup> cycle et +)

- CONCERT DE CLÔTURE DU STAGE DIMANCHE 18 JUILLET**
- Direction Philippe FAVRESSE  
Soliste Elisa BELLANGER piano  
programme
- Ouverture La force du destin Giuseppe Verdi
  - Nuits dans les jardins d'Espagne Manuel De Falla
  - Danses symphoniques Serge Rachmaninov

ORCHESTRE DE CHAMBRE NIVEAU [C+] (pour cordes 3<sup>ème</sup> cycle confirmées)

- RÉPÉTITIONS DÈS LE MERCREDI 7 JUILLET**
- + professeurs du stage + solistes du stage "chant lyrique"
- Direction Henri-Jacques BEGUIN  
programme : Airs avec chanteurs, concerto pour 2 violons de Bach

## OPTIONS COMPLÉMENTAIRES

AUX ORCHESTRES (Inscription dans "options")

- **Percussions africaines** (pour tous B et C) - Gilles ARNAUD
- **Musique roumaine** (Cordes B et C) - Marius ANDREÏ
- **Musique Klezmer** (Niveau C, tous instruments) - Jean LIBERMANN
- **Initiation à l'improvisation** (pour tous B et C) - François CHESNEL

- **Harpes** : conte musical pour ensemble de harpes  
Pascale ZANLONGHI - Frédérique GARNIER
- **Guitares** : Duos, trios de guitares  
- Duos, trios avec flûte, violon, etc...  
- Grand ensemble de guitares  
- Atelier de guitare d'accompagnement
- **Percussions** : Ensembles de percussions  
Participation à tous les orchestres
- **Ensemble de cuivres** (plusieurs niveaux)  
- Participation aux animations de rue et aux mini concerts  
- Ouverture sur la musique actuelle de "fanfare"

NOUVEAU

**Possibilité pour les stagiaires de bon niveau** (cycle 3 minimum) de travailler des concertos ou des pièces solistes avec Daniel RAQUILLET (pianiste accompagnateur). Cet atelier peut déboucher sur une production publique.

## ATELIER "ETRE EN SCENE"

pour gagner en liberté d'expression artistique  
ouvert aux musiciens et chanteurs,  
du classique au jazz...

### Thèmes abordés

le corps, l'imaginaire, la dramaturgie, la sensibilité, l'incarnation, l'interprétation, le trac, le public...

- Ateliers collectifs, incursions dans les classes et rencontres individuelles.

Avec Joanne GENINI-BEGUIN, comédienne D.E.  
Créatrice de la compagnie TOUT PUBLIC THEATRE

# Conditions d'inscription

**DROITS D'INSCRIPTION : 130 €**

**70 € pour les élèves de l'Ecole de Musique du Pays de Falaise**

## STAGES COMÉDIE MUSICALE, CHANT LYRIQUE, PIANO, ORCHESTRÉS ET ENSEMBLES

**du jeudi 8 au dimanche 18 juillet**

Coût pédagogique 205 €

Supplément pianistes 60 €

(pour mise à disposition  
d'un piano par stagiaire)

## STAGE JAZZ ET MUSIQUES IMPROVISÉES, JAZZ VOCAL

**du jeudi 8 au dimanche 18 juillet**

Coût pédagogique 140 €

### HÉBERGEMENT (EN INTERNAT OU EN FAMILLE D'ACCUEIL)

Forfait complet

Nuitée plus tous repas 220 €

Forfait tous repas 140 €

Forfait repas du midi 70 €

Forfait complet

Nuitée plus tous repas 220 €

Forfait tous repas 140 €

Forfait repas du midi 70 €

### RÉDUCTIONS

d'une même famille

2ème inscrit 60 €

3ème inscrit (et plus) 80 €

Famille non imposable (sur justif.)

1er inscrit 60 €

2ème inscrit 80 €

3ème et 4ème inscrit 100 €

d'une même famille

2ème inscrit 40 €

3ème inscrit (et plus) 60 €

Famille non imposable (sur justif.)

1er inscrit 40 €

2ème inscrit 60 €

3ème et 4ème inscrit 80 €

## STAGE PERCUSSIONS AFRICAINES

**du dimanche 11 au dimanche 18 juillet**

Coût pédagogique 135 €

## STAGE ACCORDÉON

**du jeudi 15 au dimanche 18 juillet**

Coût pédagogique 80 €

### HÉBERGEMENT (EN INTERNAT OU EN FAMILLE D'ACCUEIL)

Forfait complet

Nuitée plus tous repas 160 €

Forfait tous repas 105 €

Forfait repas du midi 56 €

Forfait complet

Nuitée plus tous repas 90 €

Forfait tous repas 56 €

Forfait repas du midi 28 €

### RÉDUCTIONS

d'une même famille

2ème inscrit 40 €

3ème inscrit (et plus) 60 €

Famille non imposable (sur justif.)

1er inscrit 40 €

2ème inscrit 60 €

3ème et 4ème inscrit 80 €

d'une même famille

2ème inscrit 20 €

3ème inscrit (et plus) 40 €

Famille non imposable (sur justif.)

1er inscrit 20 €

2ème inscrit 40 €

3ème et 4ème inscrit 60 €

Les réductions sont mentionnées uniquement à titre indicatif,  
le montant définitif étant validé par l'administration du stage

# Inscription AUX STAGES MUSIQUE ET CHANT 2010

Feuille à détacher et à retourner par courrier à :

Maison de la Musique - 11 rue des Ursulines - 14700 Falaise

Tél. 02 31 90 43 45 - Fax. 02 31 40 90 61

ou par mail / courriel : [ecole.musique.cdcfalaise@orange.fr](mailto:ecole.musique.cdcfalaise@orange.fr)

ou sur le site : <http://stages-musique.paysfalaise.fr/>

N° .....

STAGE CHOISI : .....

NOM : .....

Prénom : .....

Sexe : M  / F

Date de naissance : .....

Photo  
d'identité

### Merci d'écrire très lisiblement

Nom du responsable légal : .....

(pour les mineurs)

Adresse complète : .....

Téléphones : domicile ..... portable .....

(au besoin autre tél. pendant le stage) .....

e-mail : .....

### MODE D'HÉBERGEMENT DEMANDÉ :

En internat, pension complète, encadrement CVL pour mineurs (lycées)

En famille d'accueil pour nuit et petit déjeuner / repas au lycée

Repas midi seulement

repas midi et soir

aucun repas ni hébergement

ci-joint un chèque de 130 € / 70 €

(non remboursable en cas de désistement)

libellé à l'ordre d'AUTOMATES AVENUE

envoi séparé d'un chèque de 130 € ou 70 € pour inscription  
par courrier

**Après enregistrement de votre inscription  
un dossier complet d'informations vous sera adressé.**

## CHOIX DU STAGE ● 1 seul choix possible

### ○ Stage A : Comédie musicale (7 - 11 ans)

- si je joue d'un instrument, c'est depuis .....ans
- le quel : .....

### ○ Stages Orchestres et Ensembles B et C

Instrument : ..... depuis .....ans  
Etablissement musical fréquenté.....

**STAGE B**  fin 1<sup>er</sup> cycle et 2<sup>ème</sup> cycle

**STAGE C**  fin 2<sup>ème</sup> cycle, 3<sup>ème</sup> cycle et plus  Cordes C+

Options demandées (selon instrument, niveau et places disponibles)

Niveaux B et C	Niveau C seulement
<input type="checkbox"/> Musique roumaine (Cordes)	<input type="checkbox"/> Atelier soliste
<input type="checkbox"/> Big Band Jazz	<input type="checkbox"/> avec Daniel Raquillet
<input type="checkbox"/> Initiation Percussions africaines	<input type="checkbox"/> Musique Klezmer
<input type="checkbox"/> Initiation improvisation	<input type="checkbox"/> (tous instruments)

### ○ Stage P pianos à 4, 6, 8 mains...

Niveau acquis / ou années de pratique : .....  
Etablissement fréquenté et professeur.....  
Options demandées  piano jazz  Improvisation  
 percussions africaines  Claviers percussions

### ○ Stage CL Chant Lyrique

Etudes musicales.....  
Voix .....

### ○ Stage ACC Orchestre d'Accordéons

Je joue depuis .....ans

### ○ Stage JV Jazz Vocal

Parcours musical : .....  
Voix : .....

### ○ Stage J Jazz spécialisé

Instrument : .....  
Niveau ou années de pratique.....

### ○ Stage PA Percussions africaines

Instruments apportés.....  
Années de pratique.....

# PROGRAMME D'UNE JOURNEE TYPE

Pour les stagiaires internes petit déjeuner de 8h00 à 8h45 au lycée Louis Liard.

<b>8h50</b>	Arrivée des stagiaires externes. Départ vers les différents lieux de répétition.
<b>9h15</b>	Début des activités musicales : 9h15 - 10h30 / 10h45 - 12h00
<b>12h00 - 13h15</b>	Déjeuner au lycée Louis Liard
<b>13h30</b>	Reprise des activités musicales / 13h30 - 14h45 / 15h00 - 16h15 Détente ou sport ou options musicales pour symphonique C
<b>16h15</b>	Goûter
<b>16h30 - 18h30</b>	Reprise orchestre symphonique C Détente, sport pour les autres stages en alternance : piscine, sports collectifs, jeux de plein air, jeux plateaux et de société, tennis (prévoir les raquettes et les balles)
<b>18h00</b>	Départ pour les mini concerts (formation différente chaque jour)
<b>18h30</b>	Mini concerts : lieux divers à Falaise
<b>19h00 - 20h00</b>	Dîner au lycée Louis Liard
<b>En soirée</b>	Soirée avec l'équipe d'animation Concerts du festival (1 <sup>ère</sup> partie seulement pour les plus jeunes)
<b>Coucher</b>	Coucher adapté à l'âge des stagiaires internes.



Consultez le site internet possibilité d'inscription en ligne

**Musique et danse en Pays de Falaise**

<http://stages-musique.paysfalaise.fr/>

mise à jour permanente jusqu'en juillet

**LORDEL MUSIQUE**  
LA FERME MUSICALE

VENTE ET RÉPARATION DE TOUS TYPES D'INSTRUMENTS

Sensilly  
39430 Argentan sur Ayr  
Tél. : 02 31 07 41 72  
Fax : 02 31 07 13 13

63 rue d'Augy  
14000 CAEN  
Tél. : 02 31 83 67 77  
Fax : 02 31 83 61 44

[www.boutique-lordel-music.com](http://www.boutique-lordel-music.com)

**LA CLÉ DE SOL**

Toutes les plus grandes marques dans votre région.

MARSHALL - FENDER - HÖHNER  
CRAFTER - GEM - PEARL - SONOR  
KAWAI - YAMAHA

[c.le-de-sol.com](http://c.le-de-sol.com)

42 rue Abbé Lecomte - 61100 FLERS - 02 33 984340

[cledesol.flers@wanadoo.fr](mailto:cledesol.flers@wanadoo.fr)

**Jean-Yves Tanguy**  
LUTHIER

VIOLONS-ALTOS-VIOLONCELLES  
Fabrication-Restauration

15, rue Demélonbe  
14000 CAEN  
Tél. : 02 31 85 71 40  
Fax : 02 31 85 82 45

**CRÉQUE NOTES**  
PARTITIONS

LE SPÉCIALISTE DE LA PARTITION

33, rue Ecuycère - 14000 CAEN  
Tél : 02 31 38 85 37 - Fax : 02 31 38 92 76

# L'équipe PEDAGOGIQUE

## LE CENTRE DE VACANCES

est dirigé par  
François  
BERTEMONT  
assisté de  
Gwenaëlle HAMEL  
et Gaultier  
PATRICE  
responsables  
des stagiaires  
mineurs et du  
bon déroulement  
de leur séjour

## L'EQUIPE D'ANIMATION

est composée  
d'animateurs  
agrés qui  
encadrent la vie  
quotidienne et  
les activités de  
détente autour du  
projet musical.

Ces activités  
seront précisées  
dans le dossier  
du stagiaire  
adressé au reçu  
de votre bulletin  
d'inscription

**Directeur du stage** Philippe FAVRESSE  
**Directeurs associés** Henri-Jacques BEGUIN  
Thierry LHIVER  
Pascale ZANLONGHI  
Christophe GUILBERT

### STAGE ORCHESTRES ET ENSEMBLES

**Chefs d'Orchestre** Henri-Jacques BEGUIN *Orchestre de Chambre*  
Philippe FAVRESSE *Orchestre symphonique C*  
Christophe GRANDIDIER *Orchestre symphonique B*  
Vincent PLEKAN *Orchestre d'harmonie*  
Thierry LHIVER &  
Samuel BELHOMME *Big Band Jazz*

### avec tous les Professeurs

**Cordes**  
Marius ANDREÏ  
Henri-Jacques BEGUIN  
Christophe DENEL  
Jean LIBERMANN  
Sophie MOUTEL  
Camille PENE  
Isabelle PEREZ  
Jean-Baptiste SAGNIER

**Guitare**  
Sophie CHATELAIN

**Harpe**  
Frédérique GARNIER  
Pascale ZANLONGHI

**Bois**  
Laëtitia SARAZIN  
Thérèse LOUVET  
Faustine CHATON  
Sylvain FERET

Catherine MOUSSET  
Sonia NIEWIADOMSKA  
Vincent PLEKAN  
Solenne LOMET

**Cuivres**  
Nicolas DESVOIS  
David LE ROSSIGNOL  
Jonathan REZE  
Denis TRAVERT  
Cédric TREVET  
Tili VERON

**Percussions**  
Vincent MAUDUIT  
Ronan QUELEN  
Nicolas LETHUILLIER

**STAGE PIANO** Cédric BROSEAU, Gabrielle VALOUVIN,  
François CHESNEL et Fanny PELLERIN

**STAGE JAZZ** : Thierry LHIVER, Samuel BELHOMME,  
Franck ENOUF, François CHESNEL, Bernard COCHIN

**STAGE PERCUSSIONS AFRICAINES** : Gilles ARNAUD

**STAGE COMÉDIE MUSICALE** : Christophe GUILBERT,  
Nathalie LAINE, Lucas HENRI, Cédric BROSEAU

**CHANT LYRIQUE** : Martine POSTEL, Elisa BELLANGER *Piano*

**JAZZ VOCAL** : Annette BANNEVILLE, Daniel RAQUILLET *Piano*

**STAGE ACCORDEON** : Henry LEMARCHAND

**ATELIER "ÊTRE EN SCÈNE"** : Joanne GENINI-BEGUIN

## JAZZ ET MUSIQUES IMPROVISÉES Stage

**A partir niveau fin 1er cycle  
adolescents et adultes**

Une pratique préalable de l'improvisation est nécessaire.

- Travail de l'harmonie, ear training, rythmiques, voicings et accompagnement
- Ateliers de pratique du répertoire et de l'improvisation
- Big Band (avec musiciens des stages B et C)

## PERCUSSIONS AFRICAINES DJEMBÉS, DUNDUNS... Stage

**du dimanche 12 juillet l'après-midi  
au dimanche 19 après 19h**

Stage ouvert aux niveaux débutant 2 / moyen / avancé



**Direction**  
Gilles Arnaud  
professeur association  
LE CHANT DES ARBRES  
(Coutances / St-Lô)

**NOUVEAU** Initiation à la musique Afro-cubaine

Apporter son djembé. Travail de différents accompagnements d'Afrique de l'Ouest. Mise en place de polyrythmies et de breaks. Selon niveau, travail de techniques d'improvisation (solos libres et solos originaux).

## ORCHESTRE D'ACCORDÉONS Stage

**Pour enfants et adultes tous niveaux Avec Henry LEMARCHAND**  
accueil mardi 14 juillet au soir ou mercredi 15 de 10h à 12h  
au dimanche 19 juillet après 19h



**AUDITIONS  
ET CONCERTS  
EN PAYS DE  
FALAISE**

**Au programme**

- Tout Répertoire (classique, jazz, musette variété)
- Travail en orchestre d'accordéons
- Exercices individuels avec CD de séquence rythmique et harmonique

## RENSEIGNEMENTS / DOCUMENTATION / INSCRIPTIONS

SECRETARIAT DES STAGES : MAISON DE LA MUSIQUE

11 rue des Ursulines - 14700 FALAISE

Tél. 02.31.90.43.45 - Fax. 02.31.40.90.61 - [ecole.musique.cdcfalaise@orange.fr](mailto:ecole.musique.cdcfalaise@orange.fr)

VOS QUESTIONS SUR LES STAGES ET LE FESTIVAL : Philippe FAVRESSE

Tél. 06 70 00 43 61 - [stagefalaise.favresse@gmail.com](mailto:stagefalaise.favresse@gmail.com)

### AVANT-PROGRAMME

# Musique Festival

## EN PAYS DE FALAIS

du 8 au 18 juillet 2010

Dates et lieux en préparation chaque jour à Falaise

Animation musicale à 18h30

**Chaque soir à 20h30 à Falaise et en Pays de Falaise**

Concert du festival et des stages musicaux

**Impérial Brass Band** Formation de cuivres

Concert d'ouverture

Château de Guillaume

**Collectif DSM** Musiques électroniques et vidéo

P Forum

**Concert "franco-russe"** Violon et Piano

P Forum

**Folksongs** Concert Jazz

P Forum

**Musique du monde** accordéon de Finlande et d'Italie

P Forum

**Salade de bruits** musique de rue

dans les rues

**Duo flûte et 2 harpes**

Eglise Sainte trinité

**Chromatic museum** Electro Brass

P Forum

**Concert Harmonie** musique espagnole

Gymnase de la crosse

**Multi-concerts de fin de stage**

**Big-band de Jazz** dir. Thierry Lhiver

**Orchestre de chambre** dir. Henri-Jacques Béguin / Bach

**Orchestres symphoniques du festival** dir. Christophe

Grandidier et Philippe Favresse / Schubert, De Falla, Rachmaninov

### Programme complet

Tarifs - réservations à partir de mai 2010

Réservations souhaitables auprès d'**AUTOMATES AVENUE 02 31 90 02 43**

Une réalisation de la Communauté de Communes du Pays de Falaise avec le concours de l'Association Automates Avenue.

